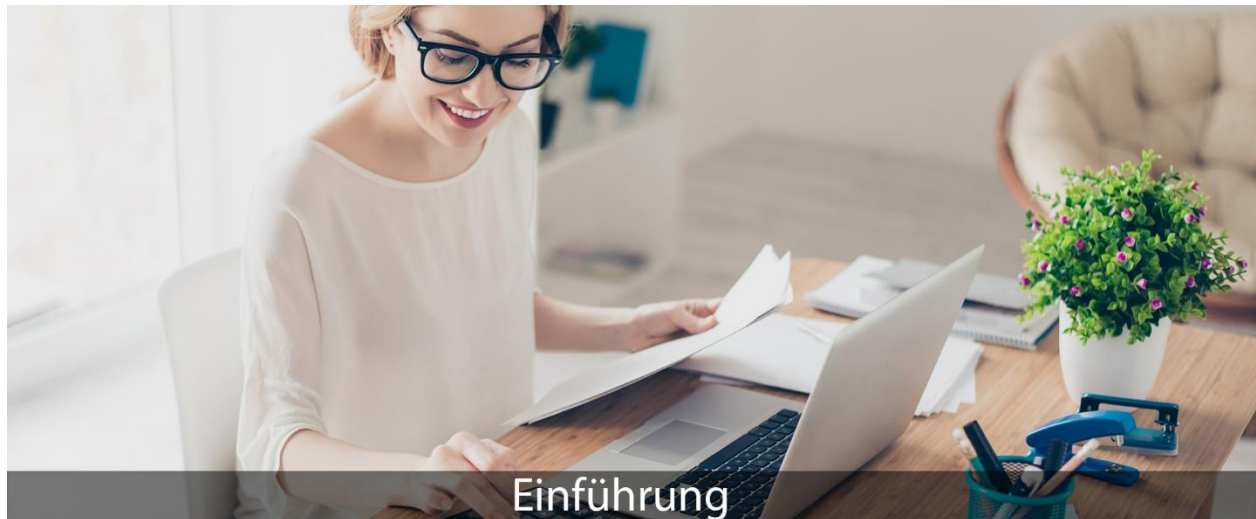


## Modul Kreditor



### Vorgehen

Wenn Sie das Modul Kreditor erstmals starten, werden Sie Ihre Abrechnungsart gegenüber der Mehrwertsteuerbehörde festlegen (vereinnahmt oder vereinbart), sofern Sie dies nicht schon im Modul Auftrag erledigt haben. Dann beginnt der Alltag. Sie werden insbesondere Rechnungen erfassen, Mehrwertsteuer zuordnen, periodisch Ihre offenen Rechnungen durchgehen um Zahlungen zu tätigen. Dabei unterstützt Sie das Modul Kreditor bei der optimalen Ausnutzung der Zahlungskonditionen (insbesondere Skontoansprüche). Wahrscheinlich werden Sie auch auf die verschiedenen Statistiken zurückgreifen, die Ihnen das Modul Kreditor bereitstellt. Insbesondere werden Sie Auftragsvolumen mit Ihren Lieferanten interessieren.

Nach erfolgreicher Installation des Moduls Kreditor und später bei jedem erneuten Aufruf des Moduls Kreditor erscheint das Auftragsfenster «Kreditorrechnungen». Es bleibt offen, bis Sie das Modul wechseln oder das Programm verlassen.

### Kreditoradressen

Zuerst werden Sie sich Ihre Kreditoradressen erfassen. Sie arbeiten mit der gleichen Adresdatei wie beim Modul Auftrag. Die Adressen werden Sie mit Informationen ergänzen, die die Verarbeitung bei der Zahlungsabwicklung vereinfachen (Zahlstellen, Zahlungsfrist usw.). Diese Informationen dienen bei der Rechnungserfassung als Vorgabe, können dort jedoch problemlos abgeändert werden.

### Rechnungen

Eine Rechnung können Sie völlig neu erfassen. Haben Sie zuvor bereits einen Wareneingang eingebucht, können Sie diesen als Vorlage übernehmen. Ebenso können Sie eine bestehende Rechnung als Vorlage für eine neue verwenden.

## **Zahlungen**

Sie können Zahlungen (Vergütungen) anhand der offenen Rechnungen vorbereiten. Alle offenen Rechnungen, die Sie einem Vergütungsauftrag zuordnen, können entweder mittels Dateitransfer (XML-Datei, ISO 20022) oder als schriftlicher Vergütungsauftrag der Bank oder der PostFinance weitergeleitet werden. Trifft die Belastungsanzeige ein, können Sie anhand des gewählten Vergütungsauftrags die Zahlungen automatisch vom Modul Kreditor verbuchen lassen. Sie können selbstverständlich Zahlungen auch direkt einbuchen (z.B. Barzahlungen).

Als Pendant zur Zahlung erlaubt das Modul Kreditor, auch Rückzahlungen zu erfassen. Diese werden gleich behandelt wie Zahlungen, allerdings sind Soll- und Habenseite vertauscht.

## **Gutschriften**

Analog wie Rechnungen können auch Gutschriften erfasst werden. Die Gutschrift ist das Pendant zur Rechnung allerdings sind Soll- und Habenseite vertauscht.

## **Wareneingänge**

Analog wie Rechnungen können auch Wareneingänge erfasst werden. Da der Wareneingang am Anfang der Bearbeitungskette steht, können Sie danach problemlos ab einem Wareneingang eine Rechnung oder einen Lieferschein erstellen, ohne alle Positionen nochmals neu zu erfassen.

## **Bestellungen**

In der Variante **premium** können Sie Bestellungen an Ihre Lieferanten erfassen - sowohl im Modul Auftrag wie auch im Modul Kreditor. Wird die Ware geliefert, so können Sie den Wareneingang direkt ab der Bestellung erfassen. Selbstverständlich sind auch Teillieferungen möglich.

### ***WEITERGEHENDE INFORMATIONEN***

***Auf [www.q3software.ch](http://www.q3software.ch) finden Sie unter DOWNLOADS einen Variantenvergleich und ein Handbuch mit einem Grundkurs für den Einstieg. Noch weitergehende Infos finden Sie in der Programmhilfe (F1), indem Sie mittels Stichworten suchen, was Sie interessiert.***